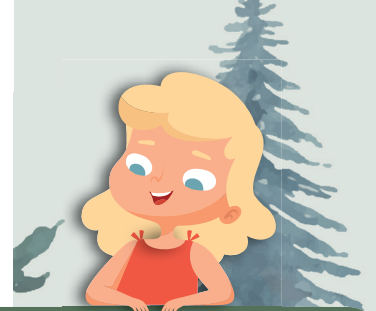


Rundwanderung 3.2



Stöckl

Flurnamen

- Schattilepachl
- Noiländ
- Kätznburg
- Stöckl
- Groaßo Putzaran
- Älle
- Klanfeldile
- Maistätta Prugge
- Zwato Gätto
- Pifängo
- Lane
- Ersto Gätto/Kiagätto
- Roda-Platzl